



KAPITAŁ LUDZKI
NARODOWA STRATEGIA SPÓJNOŚCI



UNIA EUROPEJSKA
EUROPEJSKI
FUNDUSZ SPOŁECZNY



Obserwatorium Integracji Społecznej

Projekt „Koordynacja na rzecz aktywnej integracji”

Współfinansowany przez Unię Europejską w ramach Europejskiego Funduszu Społecznego

Obserwatorium Integracji Społecznej

OSOBY NIEPEŁNOSPRAWNE W WOJEWÓDZTWIE ZACHODNIOPOMORSKIM



KAPITAŁ LUDZKI
NARODOWA STRATEGIA SPÓJNOŚCI



UNIA EUROPEJSKA
EUROPEJSKI
FUNDUSZ SPOŁECZNY

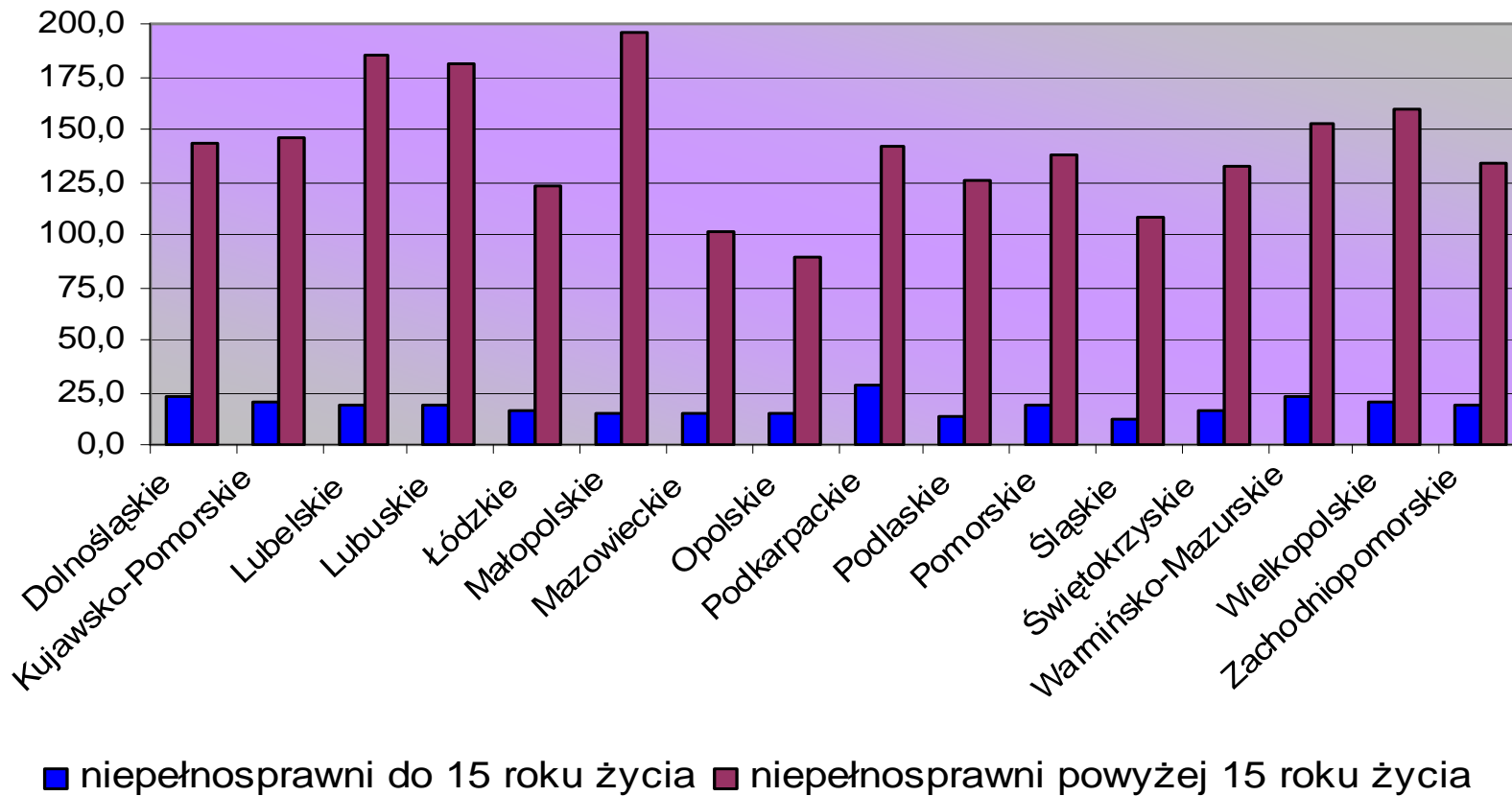


Obserwatorium Integracji Społecznej

Projekt „Koordynacja na rzecz aktywnej integracji”

Współfinansowany przez Unię Europejską w ramach Europejskiego Funduszu Społecznego

Wykres 1. Liczba osób niepełnosprawnych wg grup wiekowych na 1000 mieszkańców





KAPITAŁ LUDZKI
NARODOWA STRATEGIA SPÓJNOŚCI



koordynacja
na rzecz
aktywnej
integracji

UNIA EUROPEJSKA
EUROPEJSKI
FUNDUSZ SPOŁECZNY

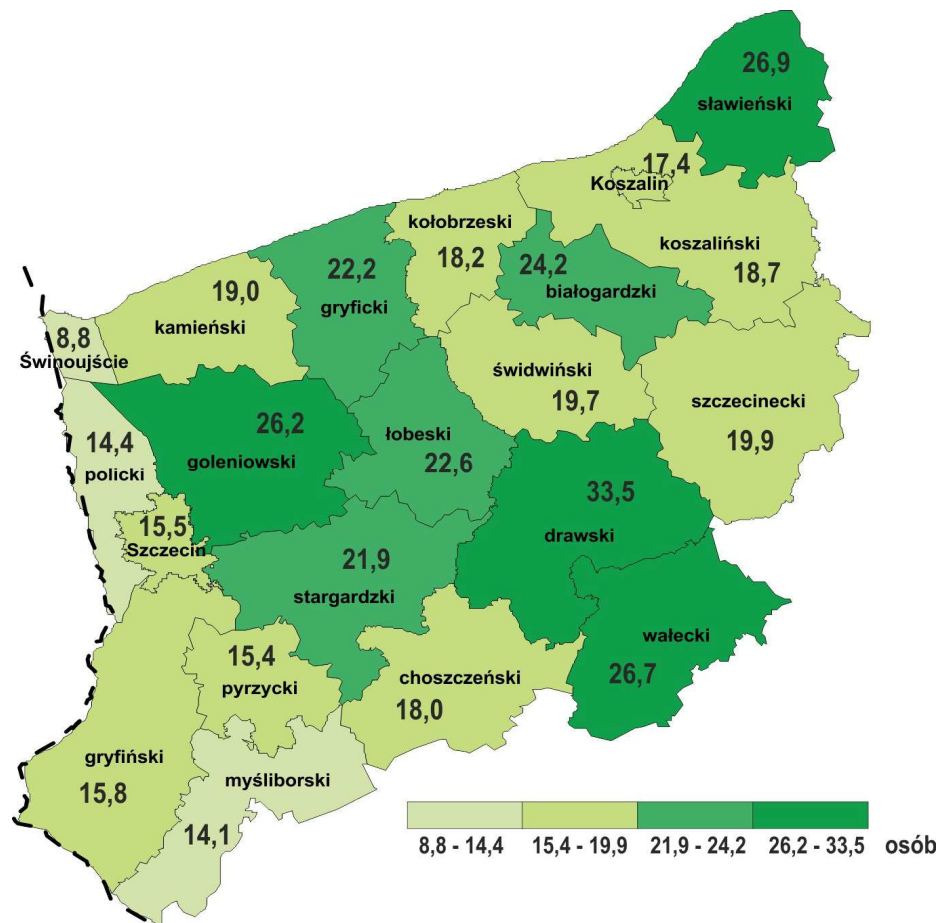


Obserwatorium Integracji Społecznej

Projekt „Koordynacja na rzecz aktywnej integracji”

Współfinansowany przez Unię Europejską w ramach Europejskiego Funduszu Społecznego

Mapa 1. Szacunkowa liczba osób niepełnosprawnych w wieku 0-14 lat na 1000 mieszkańców





KAPITAŁ LUDZKI
NARODOWA STRATEGIA SPÓJNOŚCI

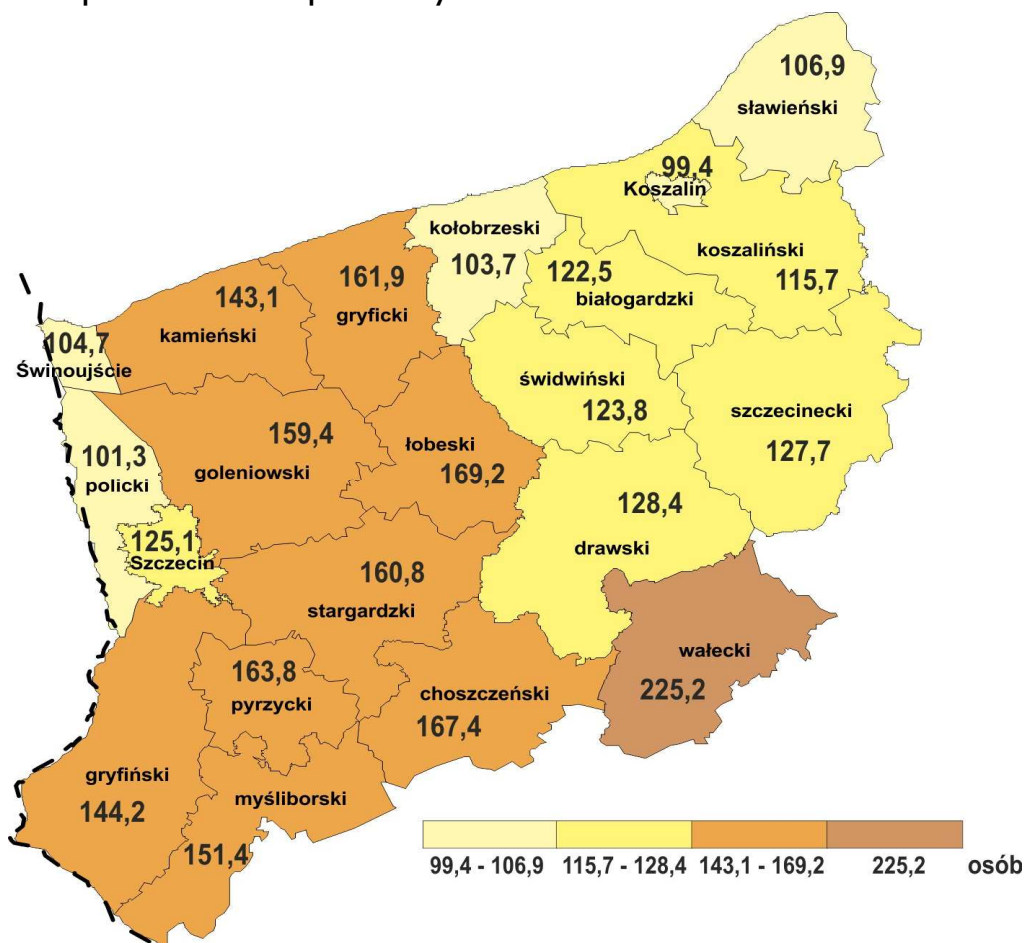


UNIA EUROPEJSKA
EUROPEJSKI
FUNDUSZ SPOŁECZNY



Obserwatorium Integracji Społecznej
Projekt „Koordynacja na rzecz aktywnej integracji”
Współfinansowany przez Unię Europejską w ramach Europejskiego Funduszu Społecznego

Mapa 2. Szacunkowa liczba osób niepełnosprawnych powyżej 15 roku życia na 1000 mieszkańców podziale na powiaty



Źródło: Opracowanie własne na podstawie danych US w Szczecinie.



KAPITAŁ LUDZKI
NARODOWA STRATEGIA SPÓJNOŚCI



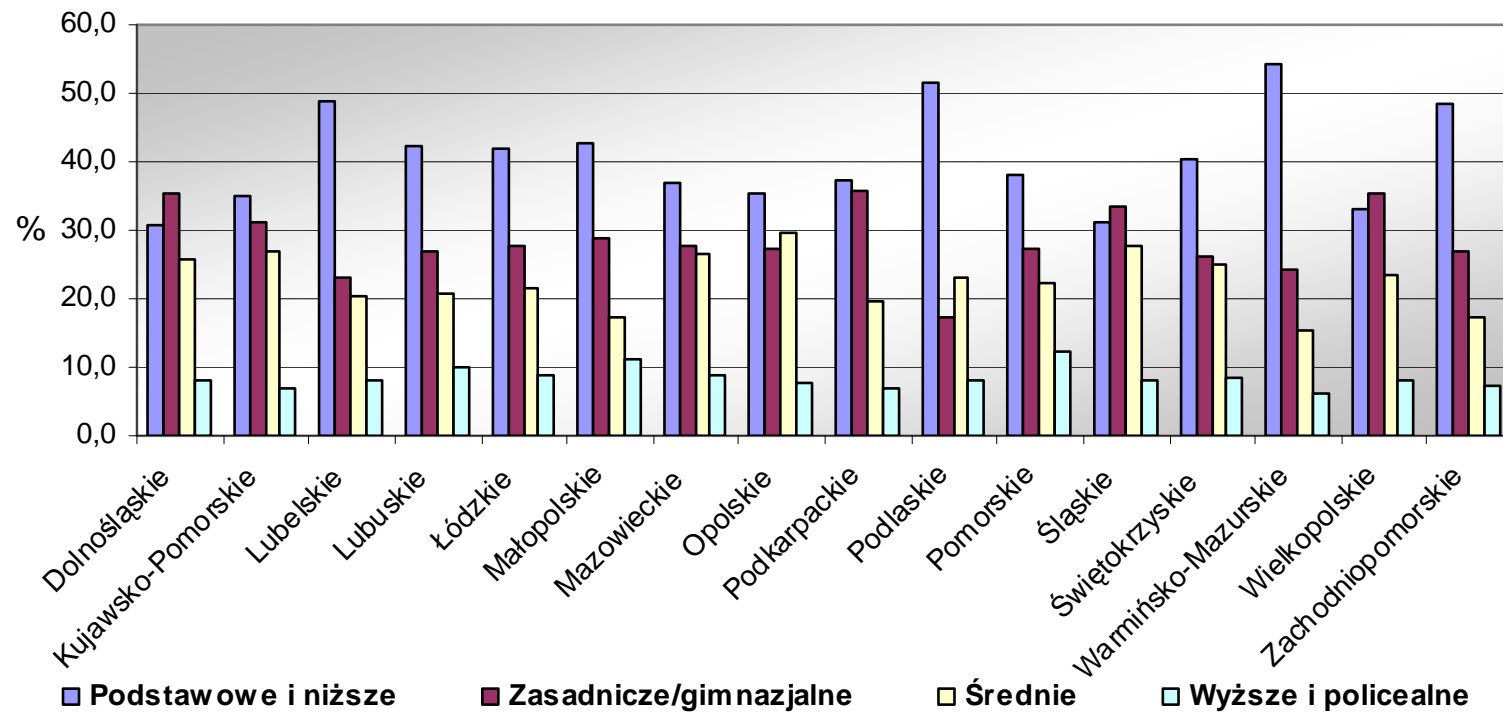
koordynacja
na rzecz
aktywnej
integracji

UNIA EUROPEJSKA
EUROPEJSKI
FUNDUSZ SPOŁECZNY



Obserwatorium Integracji Społecznej
Projekt „Koordynacja na rzecz aktywnej integracji”
Współfinansowany przez Unię Europejską w ramach Europejskiego Funduszu Społecznego

Wykres 3. Struktura wykształcenia osób niepełnosprawnych – województwo na tle kraju



Źródło: Opracowanie własne na podstawie Diagnozy Społecznej 2009.



KAPITAŁ LUDZKI
NARODOWA STRATEGIA SPÓJNOŚCI



koordynacja
na rzecz
aktywnej
integracji

UNIA EUROPEJSKA
EUROPEJSKI
FUNDUSZ SPOŁECZNY

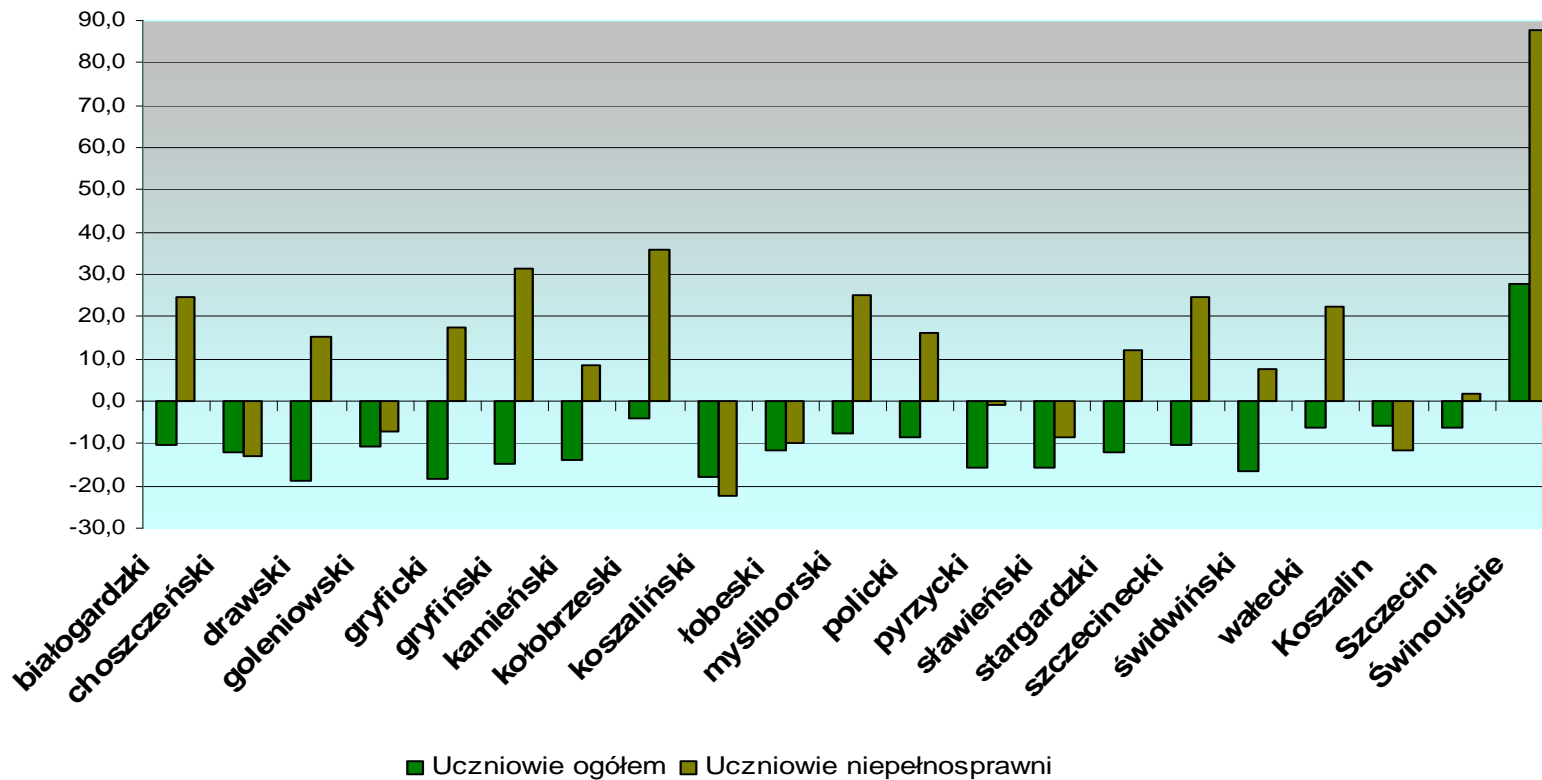


Obserwatorium Integracji Społecznej

Projekt „Koordynacja na rzecz aktywnej integracji”

Współfinansowany przez Unię Europejską w ramach Europejskiego Funduszu Społecznego

Wykres 4. Zmiana liczby uczniów ogółem oraz liczby uczniów niepełnosprawnych w okresie 2005-2009 (2005=0%)



Źródło: opracowanie własne na podstawie danych z Kuratorium Oświaty w Szczecinie



KAPITAŁ LUDZKI
NARODOWA STRATEGIA SPÓJNOŚCI

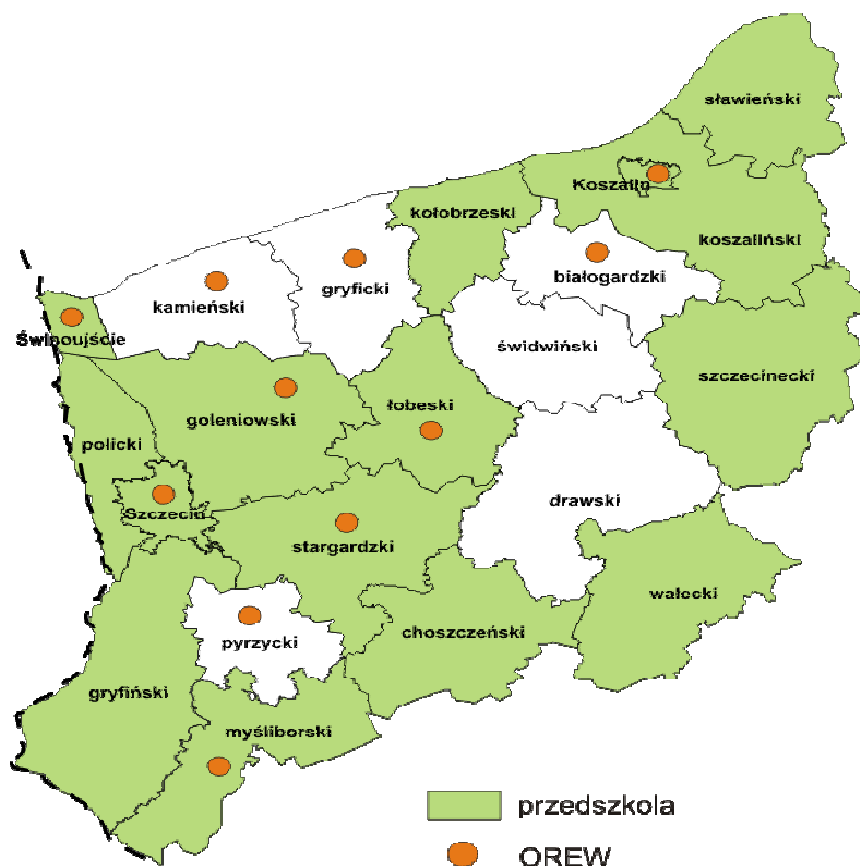


UNIA EUROPEJSKA
EUROPEJSKI
FUNDUSZ SPOŁECZNY



Obserwatorium Integracji Społecznej
Projekt „Koordynacja na rzecz aktywnej integracji”
Współfinansowany przez Unię Europejską w ramach Europejskiego Funduszu Społecznego

Mapa 3. Przestrzenne rozmieszczenie przedszkoli i OREW-ów w podziale na powiaty





KAPITAŁ LUDZKI
NARODOWA STRATEGIA SPÓJNOŚCI

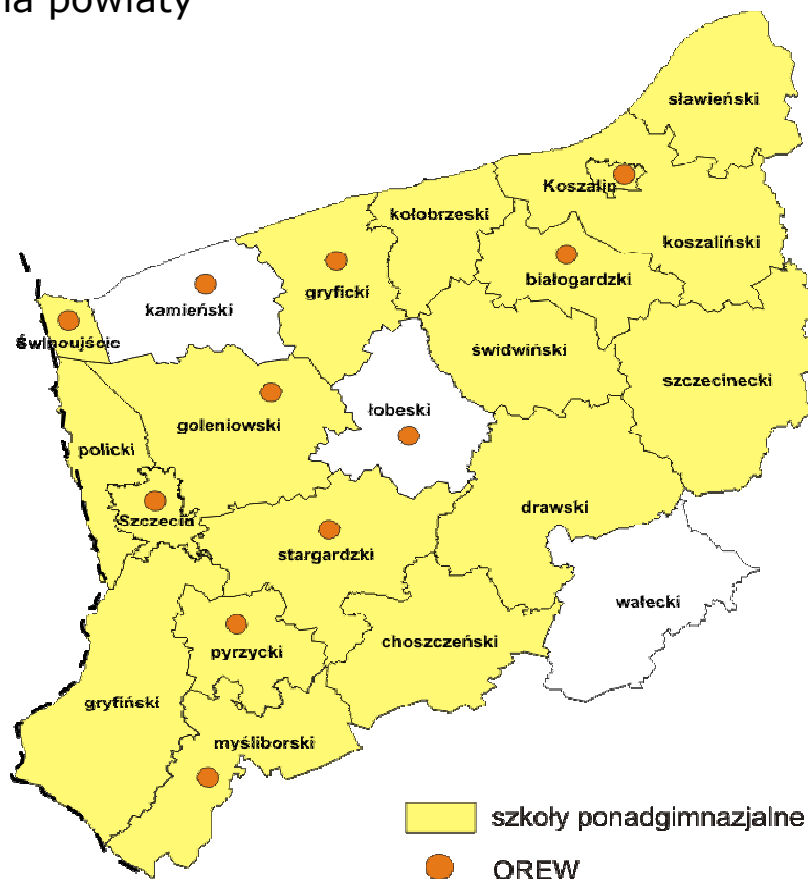


UNIA EUROPEJSKA
EUROPEJSKI
FUNDUSZ SPOŁECZNY



Obserwatorium Integracji Społecznej
Projekt „Koordynacja na rzecz aktywnej integracji”
Współfinansowany przez Unię Europejską w ramach Europejskiego Funduszu Społecznego

Mapa 4. Rozmieszczenie przestrzenne szkół ponadgimnazjalnych i OREW-ów w podziale na powiaty





KAPITAŁ LUDZKI
NARODOWA STRATEGIA SPÓJNOŚCI



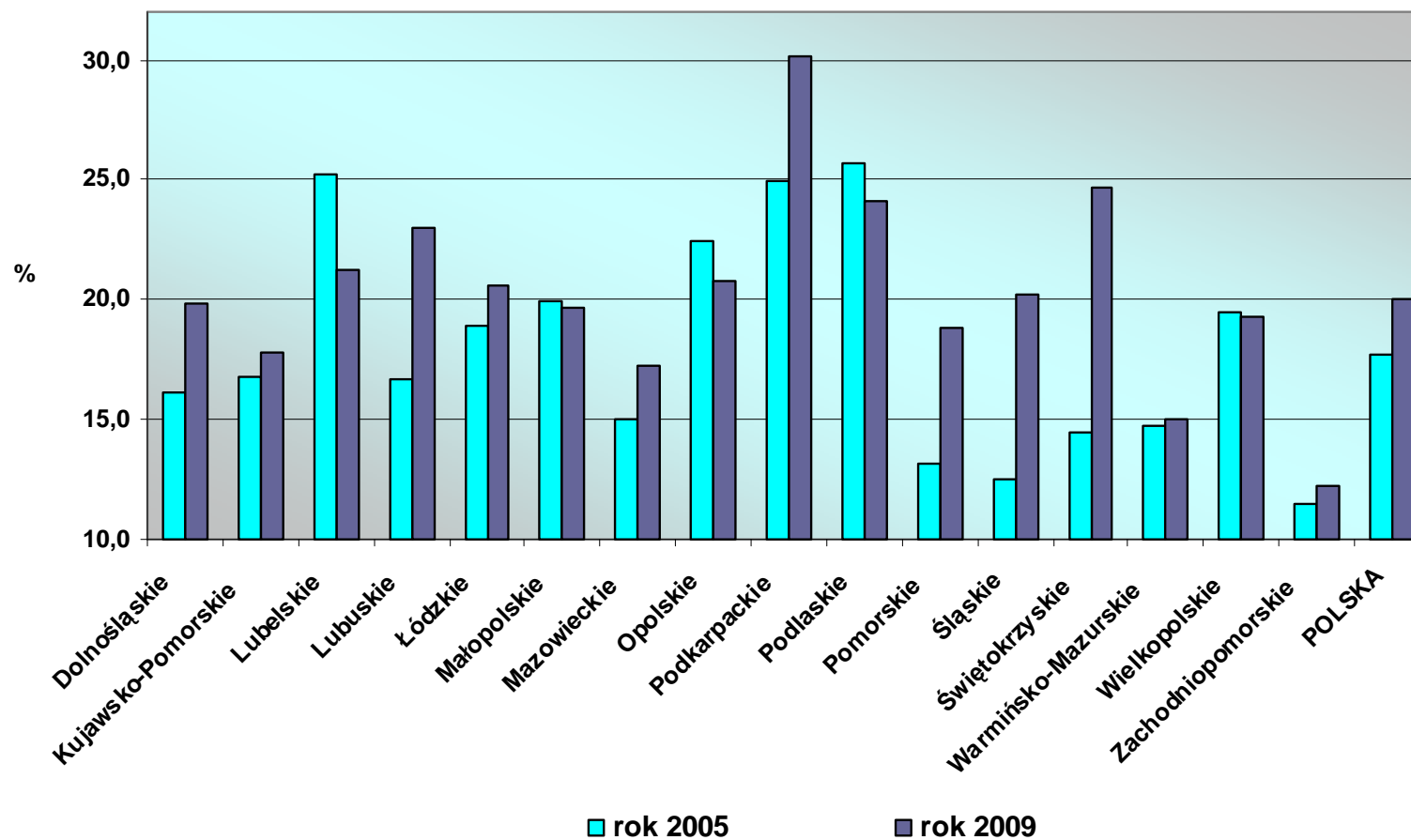
koordynacja
na rzecz
aktywnej
integracji

UNIA EUROPEJSKA
EUROPEJSKI
FUNDUSZ SPOŁECZNY



Obserwatorium Integracji Społecznej
Projekt „Koordynacja na rzecz aktywnej integracji”
Współfinansowany przez Unię Europejską w ramach Europejskiego Funduszu Społecznego

Wykres 5. Wskaźnik zatrudnienia osób niepełnosprawnych



Źródło: na podstawie danych GUS – Bank Danych Regionalnych



KAPITAŁ LUDZKI
NARODOWA STRATEGIA SPÓJNOŚCI



koordynacja
na rzecz
aktywnej
integracji

UNIA EUROPEJSKA
EUROPEJSKI
FUNDUSZ SPOŁECZNY

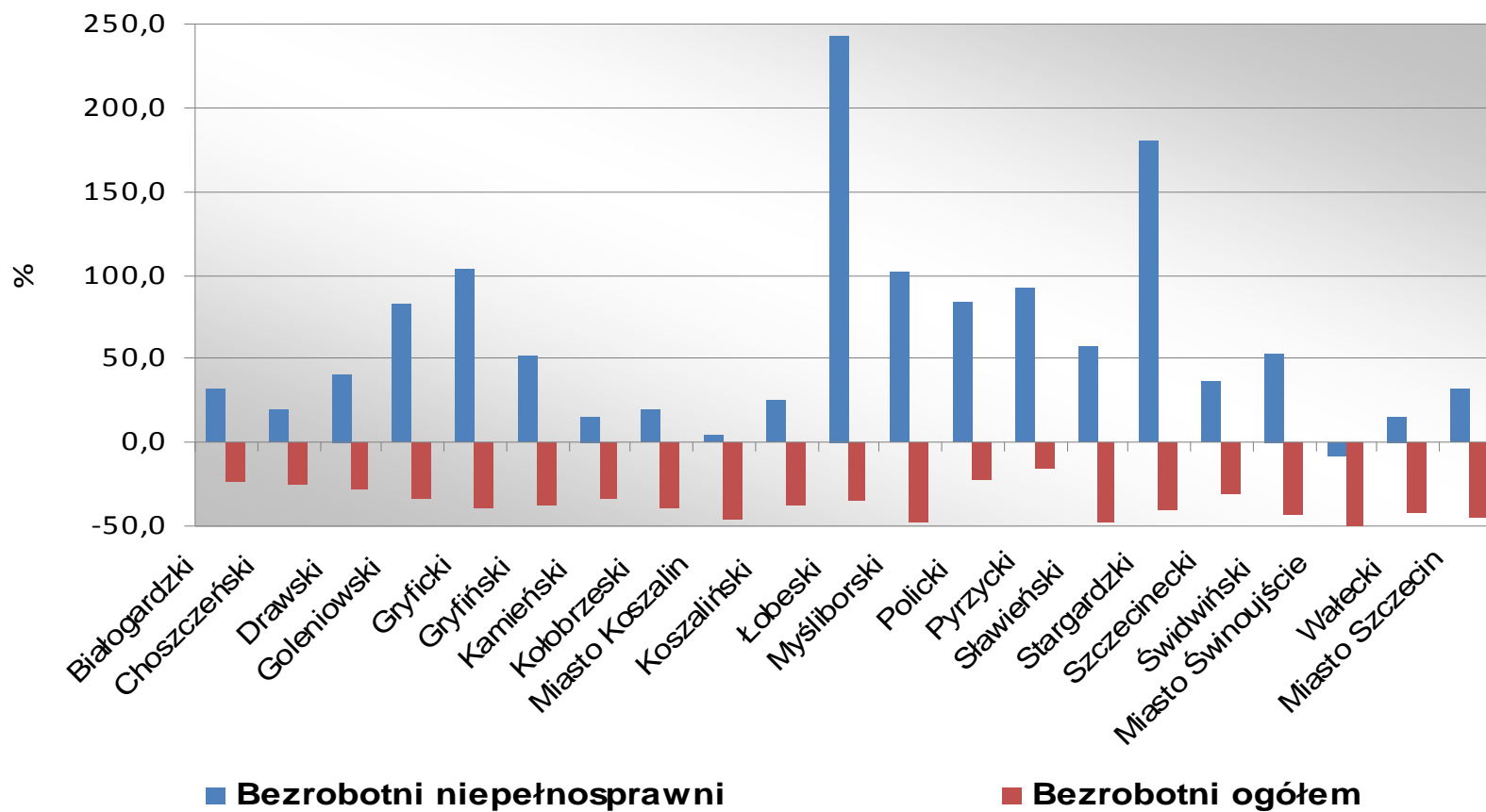


Obserwatorium Integracji Społecznej

Projekt „Koordynacja na rzecz aktywnej integracji”

Współfinansowany przez Unię Europejską w ramach Europejskiego Funduszu Społecznego

Wykres 6. Zmiana liczby osób bezrobotnych ogółem oraz bezrobotnych niepełnosprawnych w okresie 2005-2009 wg powiatów [w %].



Źródło: opracowanie własne na podstawie danych z WUP w Szczecinie



KAPITAŁ LUDZKI
NARODOWA STRATEGIA SPÓJNOŚCI



UNIA EUROPEJSKA
EUROPEJSKI
FUNDUSZ SPOŁECZNY



Obserwatorium Integracji Społecznej

Projekt „Koordynacja na rzecz aktywnej integracji”

Współfinansowany przez Unię Europejską w ramach Europejskiego Funduszu Społecznego

„Być pełnosprawnym to naprawdę żadna zasługa, to dar, który każdemu z nas, o każdym czasie może być odebrany. Pozwólmy więc osobom niepełnosprawnym i członkom ich rodzin w jak najbardziej naturalny sposób włączyć się w nasze życie.”

Richard von Weizacker



KAPITAŁ LUDZKI
NARODOWA STRATEGIA SPÓJNOŚCI



UNIA EUROPEJSKA
EUROPEJSKI
FUNDUSZ SPOŁECZNY



Obserwatorium Integracji Społecznej

Projekt „Koordynacja na rzecz aktywnej integracji”

Współfinansowany przez Unię Europejską w ramach Europejskiego Funduszu Społecznego

Dziękuję za uwagę

Agata Wilińska-Onyśko

Obserwatorium Integracji Społecznej

Raport dostępny na stronie:
<http://www.ois.wzp.pl>